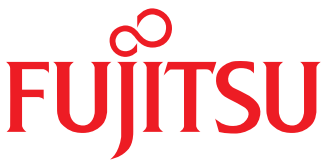


DITAworks Einsatz für Dokumentations-Projekte bei Fujitsu Enabling Software Technology GmbH

*“Mit wachsenden Dokumentationsanforderungen sahen wir Bedarf für ein Werkzeug, das uns hilft, die Quelldateien unserer Produktdokumentation auf DITA-Standard effizient und komfortabel zu verwalten, sowie die Dokumentation in unterschiedlichen Formaten zu publizieren. Mit DITAworks haben wir eine passende Lösung gefunden, und das Team von *instinctools konnte dank sorgfältiger Analyse das Werkzeug in kurzer Zeit in unsere Produktionsumgebung integrieren”*

Inge Süß

Director of QA & Documentation der
Fujitsu Enabling Software Technology GmbH



Die Fujitsu Enabling Software Technology GmbH ist ein in München ansässiges Software-Tochterunternehmen von FUJITSU LIMITED und entwickelt unter anderem Software im Bereich Lifecycle Management.

Herausforderung

Die Ausgangssituation bei der Fujitsu Enabling Software Technology GmbH war gekennzeichnet durch die typischen Herausforderungen im Bereich der Produktdokumentation: steigende Volumina und zunehmende Komplexität, getrieben durch eine steigende Anzahl von Versionen und Varianten, hohe Qualitätsanforderungen an die Dokumentation als Produktkomponente, verkürzte Entwicklungszeiträume, unterschiedliche Ausgabeformate und die Notwendigkeit zur Integration mit dem Entwicklungsprozess und dem Produkt selbst.

Bereits vor Beginn des Projektes nutzte die Fujitsu Enabling Software Technology GmbH viele Vorteile des Single-Source-Publishing mit Hilfe des DITA-Standards für die Dokumentation: einmal erstellte Inhalte werden mehrfach in unterschiedlichen Dokumenten verwendet, der Publizierungsprozess ermöglicht die Ausgabe in verschiedenen Formaten (Eclipse Help, HTML, PDF).

Da die Verwaltung der Dokumentation immer komplexer wurde, stieg der Bedarf für ein Redaktionssystem, das die Verwaltung der Dokumentationsprojekte optimal unterstützt und sich dennoch nahtlos in den bestehenden Entwicklungsprozess integrieren lässt. Bereits vorhandene Inhalte basierten auf einer älteren Version des DITA-Standards und sollten auf den aktuellen Stand gehoben werden. Da das Redaktionsteam seit längerem XMetaL als Editor einsetzte, sollte dieser möglichst beibehalten werden. Auch der seit langem etablierte Publikationsprozess sollte (vorerst) erhalten bleiben.

Lösung

Als Antwort auf diese vielseitigen Herausforderungen wählte die Fujitsu Enabling Software Technology GmbH nach umfangreichem Testbetrieb die Software DITAworks von *instinctools.

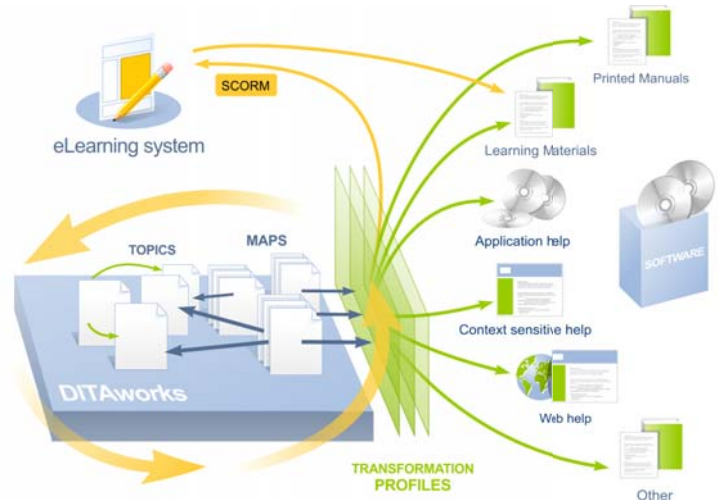
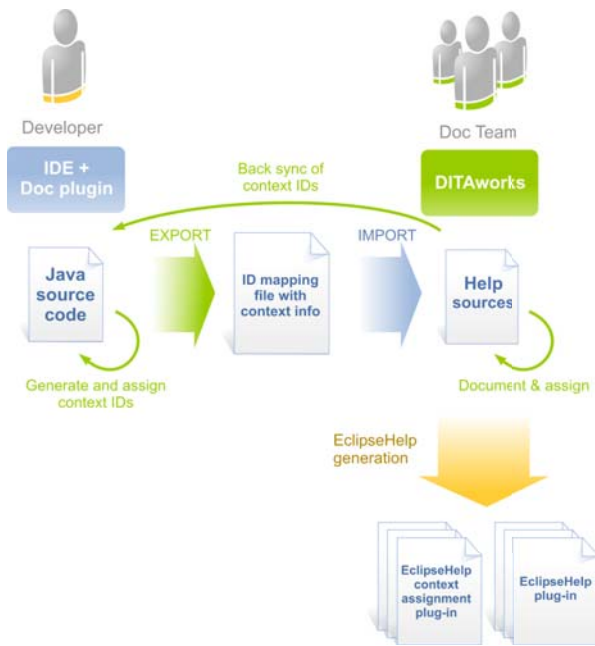
DITAworks ist eine Software, mit der unterschiedliche Arten von Dokumentation wie z.B. Handbücher, Schulungsmaterial, Prozessbeschreibungen oder Online-Hilfen nach dem Single-Source-Prinzip auf DITA-Standard erstellt und verwaltet werden können. DITAworks unterstützt den gesamten Lebenszyklus der Dokumentation von der Modellierung über die Redaktion bis zur Publikation. Einmal erstellte Inhalte werden in unterschiedlichem Kontext wiederverwendet und können in diversen Formaten wie z.B. XHTML, PDF, RTF, Eclipse Help, DocBook publiziert werden.

Bei der Fujitsu Enabling Software Technology GmbH wird die DITAworks-Lösung für Eclipse eingesetzt, die zusätzlich spezielle Funktionen für die Dokumentation von Eclipse-Anwendungen bietet.

Vorhandene Inhalte und das Modell wurden sorgfältig analysiert. Empfehlungen für eine Migration auf den neusten DITA-Standard und die Integration mit dem vorhandenen Entwicklungs- und Publikationsprozess sowie dem XMetaL-Editor wurden erarbeitet. *instinctools erledigte die Umsetzung der Empfehlungen in Absprache mit der Fujitsu Enabling Software Technology GmbH.

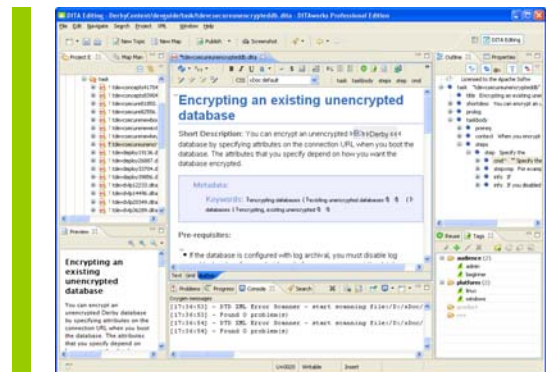
Ergebnis

Nach Migration der vorhandenen Inhalte auf den neusten DITA-Standard und deren Übernahme in DITAworks, steht der weiteren Bearbeitung mit Hilfe der komfortablen Möglichkeiten, die DITAworks bietet, nichts mehr im Wege:



Die DITAworks-Lösung für Eclipse Help adressiert die zentralen Herausforderungen beim Dokumentieren von Eclipse RCP-Anwendungen „out-of-the box“. Da die Fujitsu Enabling Software Technology GmbH bezüglich Migration und Integration spezielle Anforderungen hatte, unterstützte *instinctools bei der Implementierung. Das Redaktionsteam der Fujitsu Enabling Software Technology GmbH ist nun für die weitere Dokumentation ihrer Anwendungen bestens gerüstet.

- Die Integration mit dem Entwicklungsprozess ist erfolgt
- Ein Plug-in für die Eclipse IDE ermöglicht die Zuordnung der Help Contexts und Synchronisierung mit dem Quellcode
- ID Wizards helfen den Dokumentations- und Entwicklungsteams bei der Synchronisierung
Dynamisches Context ID Mapping wird unterstützt (DTP-Ansatz)
- Spezielle Transformationen für Eclipse Help stehen zur Verfügung
Spezielle Validierungen für Eclipse Help sind vorhanden
- Mit der DITA Spezialisierung für Eclipse Help können Eclipse Help-Ergebnisse wie z.B. Contexts, Live Actions und Cheatsheets definiert werden
- Die technischen Redakteure arbeiten mit ihrem bevorzugten Editor
- Bereits vorhandene Eclipse Help Plug-ins können importiert werden.



*instinctools GmbH ist Mitglied der Eclipse Foundation und bietet Software und Services für intelligente Lösungen im Bereich Informationsmanagement. Unser Serviceangebot umfasst die Beratung bei der Wahl geeigneter Software und Architekturen, Anwendungsentwicklung und Wartung. Dank langjähriger Erfahrung in Eclipse und Java helfen wir unseren Kunden ihre Eclipse Strategien erfolgreich umzusetzen.